

BESTAR TDIM- 2T multifunkciós dimmer mikromodul két bemenettel és két időzítéssel

A BESTAR TDIM-2T egy kapcsoló alatti kötődobozba vagy lámpák takaró burájába telepíthető dimmer mikromodul, amely normál és halogén lámpák fényerő szabályozását teszi lehetővé energiatakarékos időzített lekapcsolással. Két vezérlő bemenetének és két változtatható időzítőjének köszönhetően univerzális felhasználást tesz lehetővé. A két bemenet egymástól függetlenül különféle vezérlési feladatokra használható és eltérő működési módba állítható. Az „S” bemenet a 230V-os hálózat fázisával nyomógombbal működtethető, aminek az időzítése 2mp és 8óra vagy végtelen között 16 lépésben állítható. A nyomógombos működésnek köszönhetően, akár több helyről is vezérelhető, így nem kell a komplikált többvezetékes kiépítés az alternatív kapcsolás megvalósításához. Az opto bemenet időzítése szintén 2mp és 8óra vagy végtelen között állítható, és 12V DC feszültséggel indítható, amely főleg riasztóközpontok távkapcsolók, telefon modemek által történő vezérlésre használható. Az opto bemenet galvanikus leválasztást biztosít a 230V-os hálózatról. Segítségével lámpák fényerő szabályozása valósítható meg a hangulatunknak megfelelően. Újdonság, hogy a riasztóval vagy kapcsoló órával működtetett éjszakai üzemmóddhoz csökkentett fényerő is beállítható. **A dimmer modul használata energia megtakarítást eredményez, mert ahány százalékkal csökkentjük a fényerőt, annyi százalékkal csökken az áram felhasználás is.**

Főbb műszaki jellemzők:

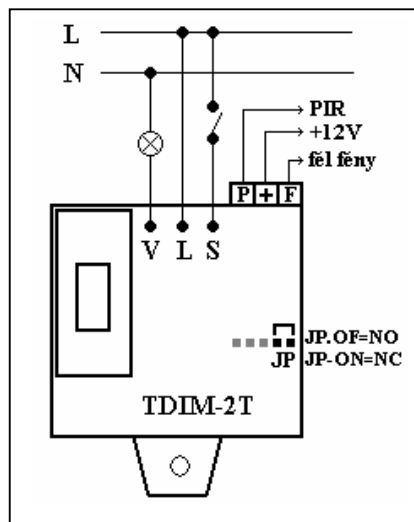
- igen kis méret felerősítő füllel
- kapcsoló alá is beépíthető
- 230V-os készülékek működtetése 12V DC-ről
- két vezérlő bemenet:
 - S bemenet 230V AC
 - opto bemenet 12V DC
- két egymástól független időzítés:
 - S bemenet 2mp-8 óra és oo
 - opto bemenet 2mp-8 óra és oo
- nulla vezeték bekötést nem igényel
- egymástól független üzemmódok:
 - ON-OFF kapcsoló időzítéssel
 - riasztó mozgásérzékelőről lámpakapcsolás
- 400 W-os teljesítmény
- egyszerű állítás beépítés után is
- 1 VA készenléti áramfelvétel
- lágy be és kikapcsolás
- energiatakarékos működés
- lámpák élettartam meghosszabbítása
- éjszakai csökkentett fényerő beállítás

Műszaki adatok:

Működtető feszültség :	230V AC
Nyugalmi áramfelvétel :	1 VA
Kapcsolható teljesítmény :	400 W AC1
S vezérlő bemenet :	230V AC 1mA
Opto vezérlő bemenet :	12V 5mA
S bemenet időzítés :	2mp-8 óra és oo
Opto bemenet időzítés :	2mp-8 óra és oo
Méret :	38x 33x 18 mm
Üzemi hőmérséklet :	-20 ... +50°C

Beépítés-beüzemelés:

Kis méretének és felerősítő fülének köszönhetően kapcsoló alatti kötődobozba vagy elosztó szekrénybe is telepíthető. Hálózati bekötését a rajznak megfelelően végezzük el. A 12V-os feszültségű opto bemenet „+” jelű vezetékét kössük a riasztó rendszer „+” pozitív pontjához, a „P” jelű vezetékét, pedig az infra által működtetett PGM negatív kimenetéhez, vagy közvetlenül az infra NO vagy NC reléjéhez, de ekkor a riasztóközpontnál a zóna bemenetre dióda bekötése szükséges. A „PIR” bemenetre kötés előtt a JP1 jumperrel válasszuk ki az alkalmazásnak megfelelő NO-NC üzemmódot. Az „F” jelű bemenet GND-re kötésével az éjszakai, mozgásra történő csökkentett fényerő aktiválható, amit a riasztó otthon éles kimenetéhez vagy kapcsoló órához köthetünk. Ebben az esetben az időzítés állítás menüpontba lépés előtt beállított fényerő aktiválódik mozgásra történő kapcsoláskor. **Egyszerűen beszerelhető, mert nulla vezeték bekötését nem igényli. A fogyasztó zárlatakor biztosíték védi az elektronikát. Biztosítékot csak feszültség mentesítés után, és csak az eredetivel megegyező típusra szabad cserélni!**



Működés-használat:

A kívánt fényerőt a nyomókapcsoló folyamatos nyomva tartásával lehet beállítani, a ki-be kapcsolást, pedig egy 2mp-es rövid gombnyomással. Kikapcsoláskor a beállított fényerő tárolódik, majd visszakapcsoláskor erre az értékre áll vissza. Az izzók élettartamának növelése érdekében a bekapcsolás fokozatos erősödéssel, a kikapcsolás lassú halványodással történik. A risztóról jövő „PIR” opto bemenetre adott jel a lámpa éjszaka automatikusan felkapcsol az „S” nyomógombbal beállított fényértékre. A mozgásra történő éjszakai csökkentett fény engedélyezése az „F” bemenetre adott negatív jellel történik, ami célszerűen lehet a riasztó éjszakai otthon éles üzemmódja. Különlegessége TDIM-2T dimmer modulnak a bekapcsolás utáni kikapcsolás időzítés, ami a két működtető bemenetre egymástól függetlenül beállítható.

Beállítható időzítés táblázat:

Felvillanás	1	2	3	4	5	6	7	8	9	10	11	12	13	14	15	16
Idő	2s	4s	8s	16s	32s	1min	2min	4min	8min	16min	32min	1h	2h	4h	8h	végtelen

TDIM-2T funkciói:

Időzítés állítás: Az „S” és „OPTO” bemenet időzítései beszerelés után is könnyedén megváltoztathatóak. A két bemenet időzítése egymástól függetlenül azonos módon és egymás után történik, amit a felvillanások fényerejével tudunk azonosítani. Az időzítés állítás menüpontban először az 1mp-es teljes fényű felvillanásokkal az „S” bemenet idejét majd az 10mp-es folyamatos világítás után bekövetkező 2mp-es halványabb felvillanásokkal az „OPTO” bemenet idejét tudjuk beállítani.

Az időzítés állításhoz áramtalanítsunk, utána nyomjuk folyamatosan az „S” bemenet nyomógombját majd adjuk vissza az áramot és nyomjuk mindaddig a gombot, míg a modulhoz kötött lámpa világítani nem kezd. Ezután engedjük el a nyomógombot, majd ezt követően a lámpa elkezd 1mp felkapcsolási idővel, teljes fényvel villogni. A felvillanások száma adja meg a hozzá tartozó időzítést, amit egy táblázatból tudunk azonosítani. Az időzítés 2mp-el indul, és mindig duplázódik /az egyszerű számolás érdekében/ majd 4, 8, 16mp és így tovább. A 15. felvillanásnál 8 óránál tartunk ami az időzítés maximuma, majd a 16. lépésben a végtelen időzítés következik, amit 5mp-es folyamatos fény jelez. Ezt követően 10mp-es folyamatos fényjelzi a két időzítés elválasztását, majd elindul az „OPTO” bemenet időzítése 2mp-es felvillanással fél fényvel villogni. A kikapcsolási idő kiválasztása a megfelelő villanáskor a nyomógomb újbóli megnyomásával történik. Tehát, ha azt szeretnénk, hogy a nyomógomb megnyomása után 1óra múlva kapcsoljon le a lámpa a 12. 1mp-es teljes fényerős villanás után kell a nyomógombot megnyomni, de ha automatikusan azt is szeretnénk, hogy a modulhoz kötött infra kapcsolja a világítást, de az csak 4 percig világítson mozgás után, akkor a 2mp-es félfény felvillanások alkalmával a 8. felvillanásnál nyomjuk meg a nyomógombot. Ha az időzítés állítás menüben nem nyomunk nyomógombot, akkor az előzőekben beállított időzítések lesznek érvényesek.

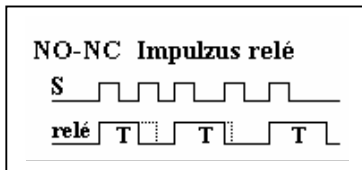
Gyártáskor a modul időzítése az „S” bemenetnél 8 óra, az OPTO bemenetnél a mozgásérzékelő tesztelése érdekében 8mp, amit a normál használathoz célszerű magasabb időtartamra beállítani.

„OPTO” bemenethez tartozó éjszakai fény beállítása: Ehhez menübe lépés előtt állítsuk be a nyomógomb nyomogatásával azt a fényerőt, amit éjszakai módban mozgás által szeretnénk elérni, majd lépünk az időzítés állítás menüpontba. A menüpont végigfutása utáni kilépéskor rögzül a beállított érték.

Fontos: Az időzítőmodul úgy lett tervezve, hogy egy pillanatnyi feszültség kimaradás után az opto bemenet mindig engedélyezve legyen, a világítás pedig kikapcsolt állapotba kerüljön, így könnyedén megvalósítható a „központi fogyasztó” lekapcsolás lefekvéskor vagy távozáskor a riasztó kezelőjén kiadott utasításnak megfelelően.

Két bemenet ismertetése: A két bemenet funkciója egymástól különválasztott. A bemenetek funkciójának diagramja és működésük ismertetése az alábbiakban történik.

Nyomógomb „S” bemenet funkciója:



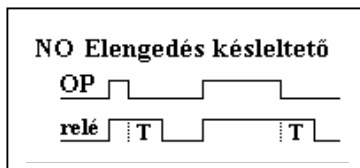
Impulzus relé vagy ON-OFF üzemmód, ahol időzítés is beállítható 16 lépésben 2mp és 8 óra vagy végtelen között

Ennél az üzemmódnál egy gombnyomásra bekapcsol „ON” a relé a következő gombnyomásra kikapcsol „OFF” a relé ha közben az időzítés nem járt le. Ez az üzemmód kiválóan alkalmas mellék helyiségek, folyosók, pincék, garázsok lámpáinak takarékos üzemeltetésére, azáltal, hogy a beállított lekapcsolás időzítés miatt nincs időntúli energia felhasználás.

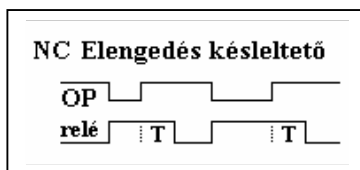
„OPTO” bemenet funkciói:

Fontos: Az OPTO bemenetre adott vezérlőjel csak indítani tudja az időzítést bármely funkcióban, ezért ebben az üzemmódban a végtelenre állított időzítés csak a tápellátással állítható le! /pl. központi lekapcsolás/

Az indítójel NO-NC váltását a JP jumper átforrasztásával lehet beállítani, ami a modul tetején található címke felhajtásával válik láthatóvá.

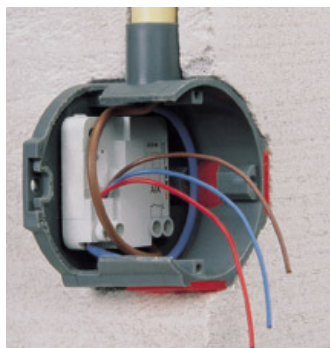


JP-OFF NO indítású elengedés késleltetés. Az „OPTO” bemenetre adott 9-16V feszültség hatására mindig újra indul az időzítés. A kimenet időzítése az opto bemenet felfutó élére indul, de minden további vezérlőjel újra indítja az időzítőt. Főleg a riasztó PGM kimenetéről működtetett lámpakapcsolásra használható.



JP-ON NC indítású elengedés késleltetés, amikor is az „OPTO” bemenetről elvett 9-16V feszültség mindig újra indítja az időzítést. A kimenet időzítése az opto bemenet lefutó élére indul, de minden további vezérlőjel megszűnés újra indítja az időzítőt. Főleg a riasztó infrájával, vagy nyitászékelőjével működtetett lámpa kapcsolására alkalmazható.

A mikromodulok beépítése utólag, bontási munkák nélkül is elvégezhető!

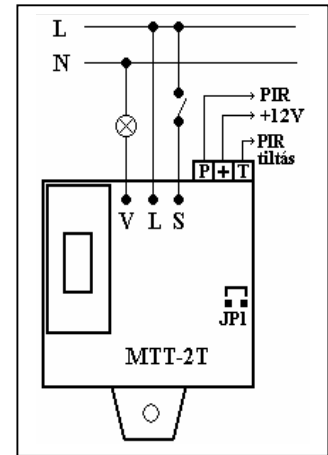


FIGYELEM! A készülék beszerelését csak villanyszerelő szakember végezheti feszültségmentesített állapotban! A készülék burkolatának megbontása áramütést okozhat! A helytelen beszerelésből adódó károkért felelősséget nem vállalunk!

További BESTAR épületautomatizálási mikromodulok:

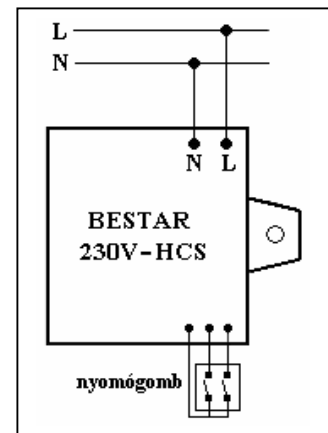
MTT-1T: 1 bemenetű triakos impulzuskapcsoló lekapcsolás időzítéssel
MTT-2T: 2 bemenetű 2 időzítésű triakos impulzuskapcsoló

Az MTT-2T egy nulla pont nélküli, soros bekötésű triakos impulzuskapcsoló, amely a leggyakrabban használatos épületautomatizálási feladatok ellátására alkalmazható. Két vezérlő bemenetének és két változtatható időzítőjének köszönhetően univerzális és energiatakarékos felhasználást tesz lehetővé. A két bemenet egymástól függetlenül különféle vezérlési feladatokra használható és eltérő működés módba állítható. Az „S” bemenet a 230V-os hálózat fázisával nyomógombbal, az opto bemenet riasztóközpontok, távkapcsolók, telefon modemek által történő vezérlésre használható. Mindkét bemenetnek az időzítése 2mp és 8óra vagy végtelen között 16 lépésben állítható. Segítségével lámpák, ventilátorok, háztartási gépek időzített be és kikapcsolása valósítható meg. Kis méretének és felerősítő fülének köszönhetően kapcsoló alatti kötődobozba vagy elosztó szekrénybe is telepíthető.



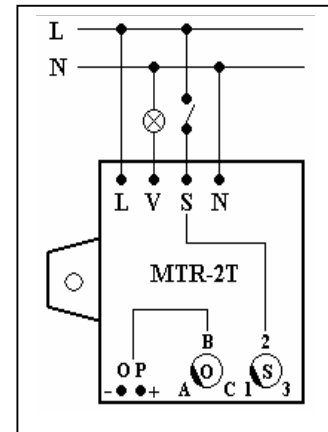
230V-HCS: 230V-tos távkapcsoló

A BESTAR 230V-HCS egy kapcsoló alatti kötődobozba telepíthető 230V-os hálózatról üzemeltethető HCS kódolású rádióadó, amellyel kapuk, sorompók, lámpák távkapcsolása valósítható meg. Nagy előnye, hogy bármely kapcsoló család nyomógombjával működtethető, könnyedén átrakható másik helyre, és tetszés szerint bővíthető. A távkapcsoló és egy BESTAR gyártmányú HCS kódolású vevőmodullal utólagosan is lehetőség nyílik vésés, csövezés, festés és bontási munkálatok nélkül lakások, irodák világítását, redőnyeit, fűtését működtetni. Segítségével egy távolabbi szobából vezeték nélkül elektromos berendezéseinket kapcsolhatjuk.



MTR-1T: 1 bemenetű impulzusrelé időzített lekapcsolással
MTR-2T: 2 bemenetű 2 időzítésű impulzusrelé

A BESTAR MTR 2T impulzus relé a leggyakrabban használatos épületautomatizálási feladatok ellátására alkalmazható. Két vezérlő bemenetének és két változtatható időzítőjének köszönhetően univerzális és energiatakarékos felhasználást tesz lehetővé. A két bemenet egymástól függetlenül különféle vezérlési feladatokra használható és eltérő működés módba állítható. Az „S” bemenet a 230V-os hálózat fázisával nyomógombbal, az opto bemenet riasztóközpontok, távkapcsolók, telefon modemek által történő vezérlésre használható. Mindkét bemenetnek az időzítése 2mp és 8óra vagy végtelen között 16 lépésben állítható. Segítségével lámpák, ventilátorok, háztartási gépek időzített be és kikapcsolása valósítható meg. Kis méretének és felerősítő fülének köszönhetően kapcsoló alatti kötődobozba vagy elosztó szekrénybe is telepíthető.



TLS: időzíthető szürkületkapcsoló

Az alkonykapcsoló széleskörűen használható otthoni és ipari környezetben. A világos-sötét érzékelési küszöb folyamatos állításával sok helyen alkalmazható. Segítségével az alkony beállta után kertek, utcák, terek, kirakatok, reklámtáblák világítását lehet automatikusan bekapcsolni, majd pirkadatkor kikapcsolni. A szürkület kapcsoló a hirtelen bekövetkező fényváltozások miatti kapcsolgatás elkerülése végett késleltetéssel rendelkezik. Újdonságként a sötétedés utáni bekapcsolás, pirkadat előtti kikapcsolása is lehetséges 10mp és 8h között, ami energia felhasználás csökkenést eredményez.

